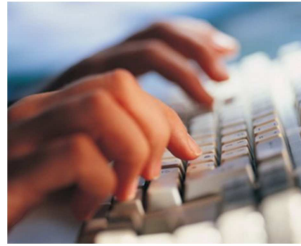


Betriebliche Unterweisung Arbeits- und Gesundheitsschutz 2015



Um gesund und sicher im Büro arbeiten zu können, sind folgende Dinge bei der Arbeit zu beachten

Arbeitsstätte

Verkehrswege

- Achten Sie auf mögliche Gefährdungen durch Stolpern und Stürzen – z. B. Ausgleichsstufen (unterschiedliche Tritthöhen), Kabelverlegung (unbefestigt lose im Büro).



- Schubladen und Türen von Schreibtischen und Schränken nicht offen stehen lassen.



- Stühle und Schreibtische niemals als Aufstiege oder als Ersatz für Büroleitern benutzen.
- Keine schweren Gegenstände auf Büroschränke legen.
- Keine Anschlussleitungen von Computern, Telefonen und anderen Büroarbeitsmitteln in Verkehrswegen verlegen, um Stolperstellen zu vermeiden.



- Halten Sie die Verkehrswege frei. Verkehrswege und Fluchtwege nicht - auch nicht kurzfristig - als Lagerflächen verwenden.

- Achten Sie bei der Benutzung von Treppen auf freie Sicht und benutzen Sie die Handläufe.



- Fluchttüren immer frei halten.

Flucht- und Rettungswege



- Die Kennzeichnung für Rettungswege beachten.
- Die Rettungswege am Arbeitsplatz kennen.
- Keine Rettungswege und Fluchttüren zustellen.
- Darauf achten, dass Fluchttüren immer von innen zu öffnen sind.
- Die Sammelstelle für den Notfall kennen.
- Im Notfall Treppenhäuser benutzen, niemals den Aufzug

Elektrische Betriebsmittel und Anlagen

- Dazu gehören: PC, alle mit dem PC verbundenen Strom führenden Geräte, Wasserkocher, Kaffeemaschine, Geräteanschlussleitungen, Verlängerungsleitungen u. a.
- Nur elektrische Betriebsmittel einsetzen, die geprüft sind.
- Mangelhafte elektrische Betriebsmittel und Anlagen dürfen nicht verwendet werden.
- Bedienungsanleitung des Betriebsmittels beachten.
- Verändern sie keine Sicherheitseinrichtungen an dem Gerät.
- Keine nassen elektrischen Betriebsmittel benutzen und keine nassen elektrischen Anlagen bedienen - dass gilt auch, wenn nur Ihre Hände oder Füße nass sind.
- Nach Beendigung der Arbeiten (spätestens zum Feierabend) alle elektrischen Geräte, die nicht mehr gebraucht werden, abschalten.
- Bei Störungen sofort Strom abschalten und Stecker ziehen.
- Melden Sie Schäden oder ungewöhnliche Dinge an elektrischen Betriebsmitteln sofort dem/der Vorgesetzten.
- Elektrische Anlagen und Betriebsmittel nicht selbst reparieren oder daran herumbasteln.

Entsorgung von Abfällen

- Scharfkantige und spitze Gegenstände - zum Beispiel Stecknadeln, Klinken, Scherben - nicht im Papierkorb entsorgen.
- Keine Asche in den Papierkorb entleeren.

Heizungen

- Keine Gegenstände auf Belüftungsschlitze der Heizung stellen, um die Funktionsfähigkeit nicht zu beeinträchtigen.

Feuerlöscher



- Standort der Feuerlöscheinrichtungen kennen.
- Feuerlöscheinrichtung immer frei halten.
- Sich mit der Handhabung des Feuerlöschers vertraut machen.

Arbeitsplatz und Arbeitsumgebung

- Halten Sie Ordnung und Sauberkeit am Arbeitsplatz.
- Unterstützen Sie alle Maßnahmen für die Arbeitssicherheit und den Gesundheitsschutz.
- Bedienen Sie die vorhandenen Einrichtungen – z. B. Beleuchtungsanlage
Sonnenschutzeinrichtungen bestimmungsgemäß, sicher und gesundheitsgerecht.
- Führen Sie Ihre Tätigkeiten rücksichtsvoll aus und vermeiden Sie Beeinträchtigungen – zum Beispiel durch Lärm oder Rauchen.

Arbeitsmittel

- Benutzen Sie die sicheren und ergonomischen Arbeitsmittel bestimmungsgemäß.
- Melden Sie festgestellte Mängel und Gefahren für Sicherheit und Gesundheit unverzüglich.
- Beachten Sie die optimale Gestaltung Ihres Bildschirmarbeitsplatzes unter der Fragestellung „Sitze ich richtig?“ – „Ist mein Bildschirm richtig eingestellt?“
- Es wird Ihnen die arbeitsmedizinische Vorsorgeuntersuchung „Bildschirmarbeitsplätze G 37“ angeboten

Kontakt

i.ladenthin@abc-office24.de

Frau Ladenthin 03843 855 66 53

Standort/Fundort: Intranet